

1 / 3	Strona tytułowa
2 / 3	Rozdzielnica SO Schemat strukturalny
3 / 3	Rozdzielnica SO Poglądowy widok elewacji

Oznaczenia literowe stosowane
na schematach rozdzielnic elektrycznych

1Q... – wyłącznik mocy
2Q... – rozłącznik mocy
3Q... – rozłącznik izolacyjny

0F... – bezpiecznik topikowy
1F... – rozłącznik bezpiecznikowy
2F... – wyłącznik nadprądowy
3F... – wyłącznik nadprądowy
z modułem różnicowoprądowym
4F... – wyłącznik silnikowy

FI... – wyłącznik różnicowoprądowy

K... – stycznik instalacyjny
KM... – przekaźnik instalacyjny
KT... – przekaźnik czasowy

TR... – transformator bezpieczeństwa
T... – przekładnik prądowy

Układ sieci: TN-S

Ochrona przeciwporażeniowa podstawowa:

- izolacja podstawowa,
- obudowa urządzeń.

Ochrona przeciwporażeniowa dodatkowa:


- samoczynne wyłączenie zasilania.

Ochrona przeciwporażeniowa uzupełniająca:

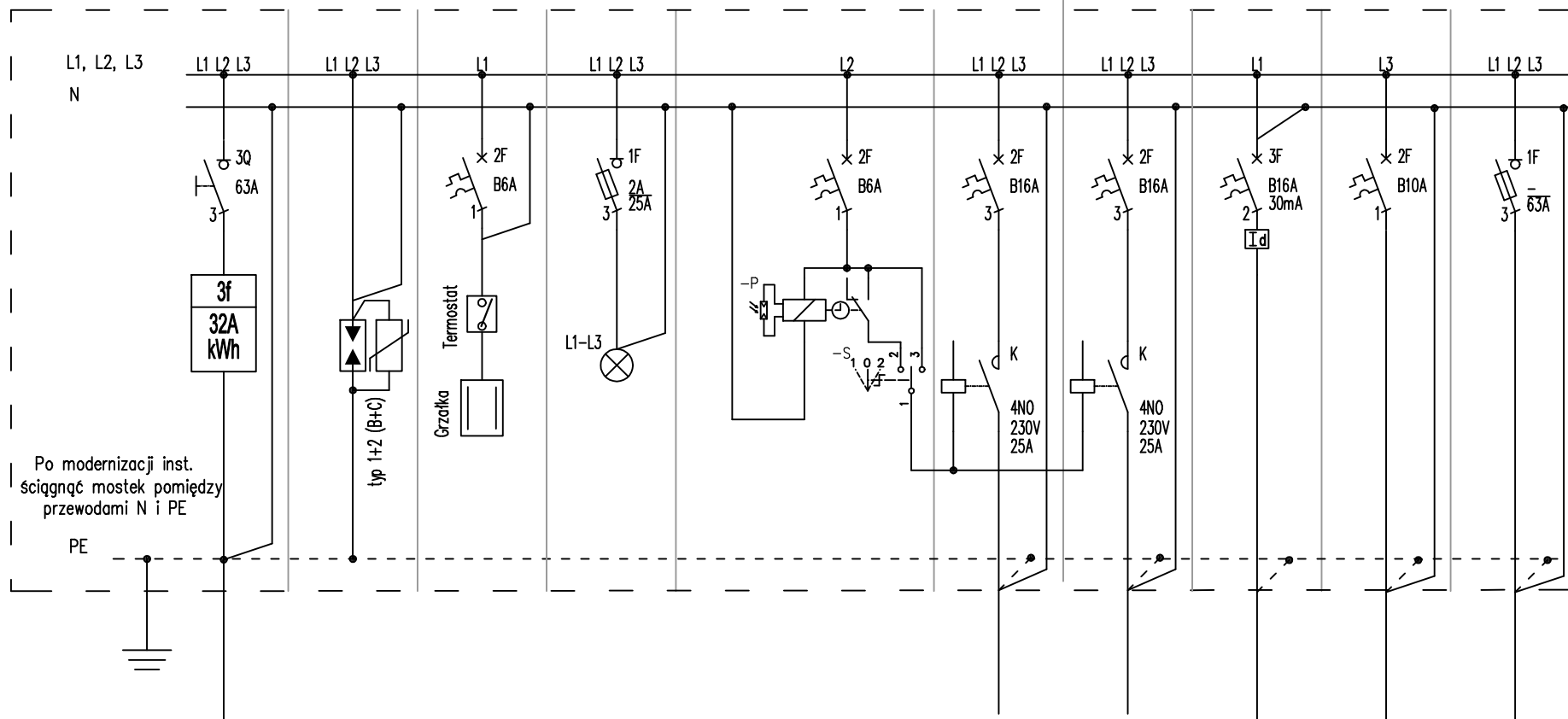
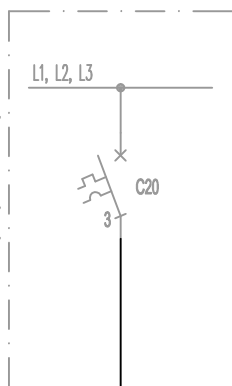
- wyłączniki różnicowoprądowe, wysokoczułe,
- miejscowe połączenia wyrównawcze, ochronne.

Uwaga:

Ochronniki przeciwprzepięciowe stosować zgodnie z DTR producenta.

 PRIMTECH Szymon Kita tel: 506-340-000 www.primtech.pl	Funkcja	Imię i nazwisko	Nr uprawnień	Podpis	
	Projektował:	mgr inż. Michał Kretek	SLK/4506/PWOE/12		
	Opracował:	mgr. inż. Jakub Paruzel			
	Lokalizacja:	81-351 Gdynia, ul. Jana z Kolna 5, dz. nr. 1055 Obręb 0026 ŚRÓDMIEŚCIE, identyfikator ewidencyjny: 226201_1.00226.1055			
	Nazwa projektu/Obiekt:	W RAMACH INWESTYCJI PN.: "BUDOWA PLACU SPORTÓW MIEJSKICH NA TERENIE SZKOŁY PODSTAWOWEJ NR 21 PRZY UL. JANA Z KOLNA W GDYNI"			
Inwestor: GMINA MIASTA GDYNI GDYŃSKIE CENTRUM SPORTU UL. OLIMPIJSKA 5/9 81-538 GDYNIA	Nazwa rysunku: Rozdzielnica oświetlenia SO – schemat strukturalny	Elem. proj. bud.: PROJEKT WYKONAWCZY		Nr rysunku: E-04	Nr egz.:
Data: SIERPIEN 2024 R.	Skala: _				
Korzystanie z rozwiązań technicznych zawartych w niniejszym projekcie, w zakresie przekraczającym ustalenia umowy na opracowanie dokumentacji, wymaga pisemnego zezwolenia: PRIMTECH Szymon Kita					

Zasilanie z istniejącej rozdzielni oświetlenia



Po modernizacji inst.
ściągnąć mostek pomiędzy
przewodami N i PE

PE

ZASILANIE Z ISTNIEJĄCEJ
SZAFY STEROWANIA OŚWIETLENIA

Pi	0,6 kW
Pz	0,6 kW
Ib	0,93 A

nr obwodu	—	—	—	—		S0/OZ1	S0/rez	S0/PD	S0/rez	S0/rez
ilość elementów	—	1	1	3		3	—	1	—	—
moc W	596	—	200	—		96	—	300	—	—
typ przewodu	YKYżo 5x6	5x(LgY 1x25)	YKYżo 3x2,5	—		YKYżo 5x4	—	YKYżo 3x2,5	—	—
nazwa odbiornika/urządzenia	Człon zasilający	Ogranicznik przeciwprzepięciowy	Grzałka	Lampki kontrolne	Wyłącznik zmiernicowy z zegarem czasowym, cyfrowym — dwukanałowy	Oprawy oświetleniowe —	Oprawy oświetleniowe	Zasilanie punktu dystryb.	Rezerwa —	Rezerwa
lokalizacja	S0	S0	S0	S0		teren zewnętrzny	rezerwa	—	—	—

NAZWA RYSUNKU:

ROZDZIELNICA SO
Schemat strukturalny

NUMER RYSUNKU: NUMER ARKUSZA:

E-04

2 / 3

